

TFCA

TRIBUNAL FEDERAL
DE CONCILIACION Y ARBITRAJE



TFCA

**RESULTADOS DE LA
ENCUESTA DE CLIMA Y
CULTURA
ORGANIZACIONAL 2016**

ECCO 2016

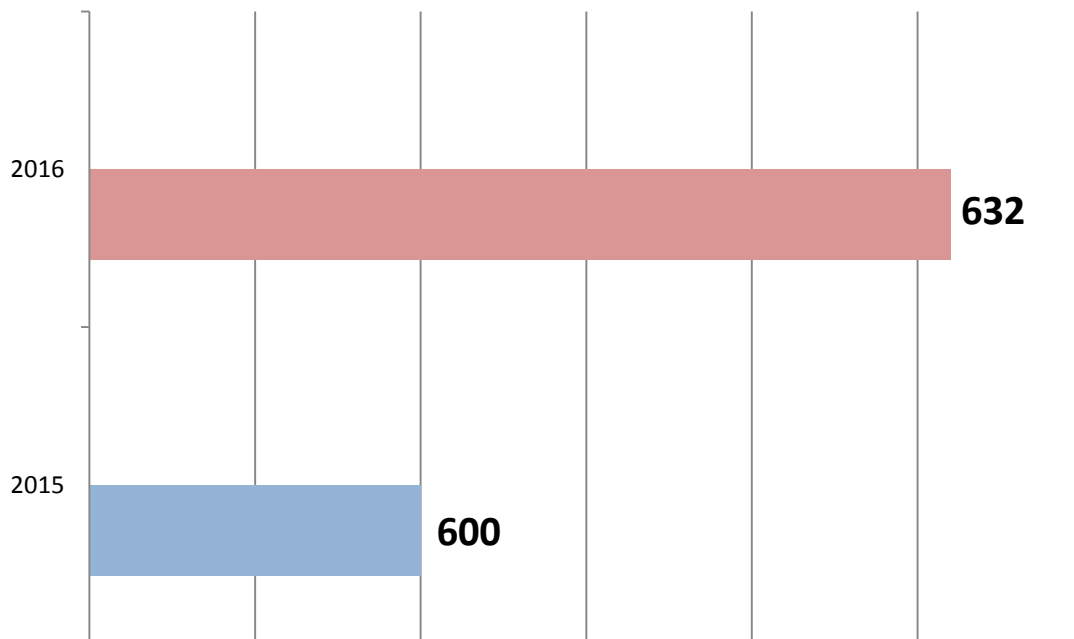
Resultados de la Encuesta de Clima y Cultura Organizacional

La encuesta de clima y cultura organizacional (ECCO), es una herramienta de la Secretaría de la Función Pública (SFP) que se aplica en todas las instituciones dependientes del Gobierno Federal y que sirve para medir el Clima y la Cultura Organizacional de las instituciones. Representa un mecanismo para identificar y medir el grado de percepción que tienen los servidores públicos, sobre el clima laboral.

La ECCO se llevó a cabo del 21 al 26 de octubre de 2016.

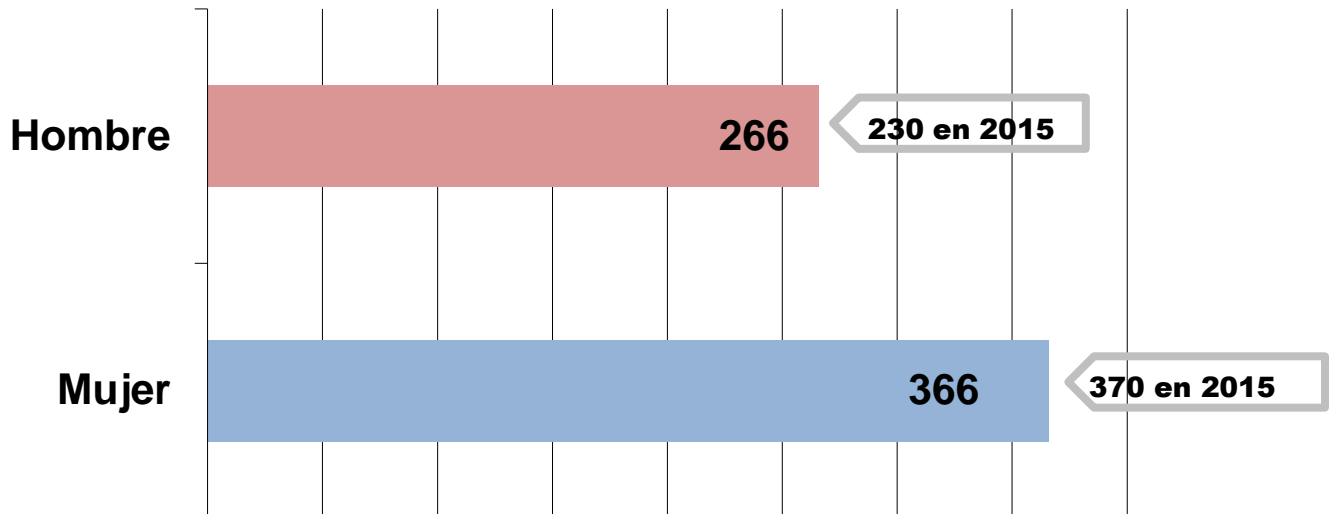
En el Tribunal Federal de Conciliación y Arbitraje se realizaron 632 (69.98% de la plantilla vigente).

A continuación se muestra la participación de los servidores públicos del TFCA, en comparación con la versión del año pasado.



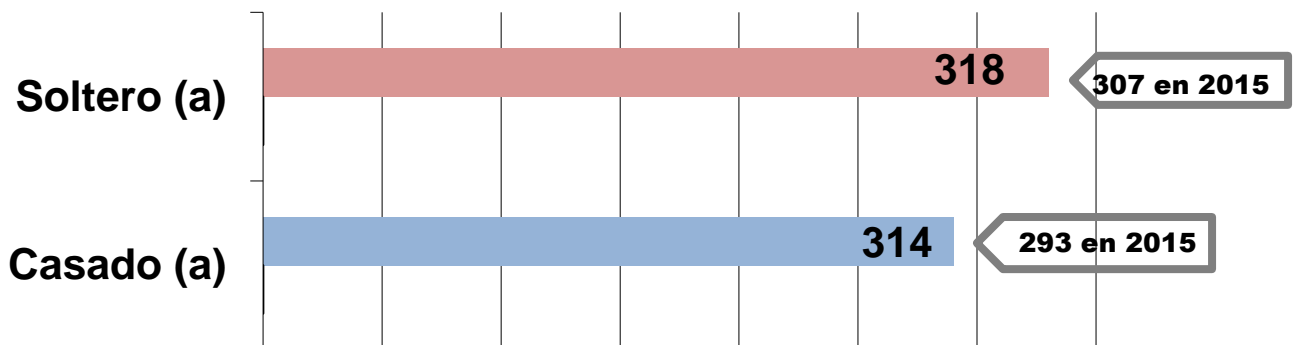
DATOS GENERALES DEL PERSONAL ENCUESTADO

Participación por género



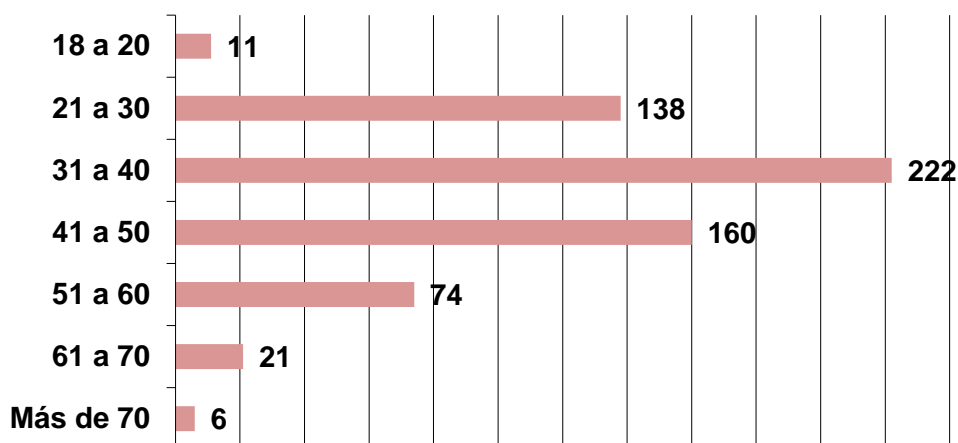
Al igual que el año anterior, la participación de las mujeres es mayor en comparación con la de los hombres.

Participación por estado civil



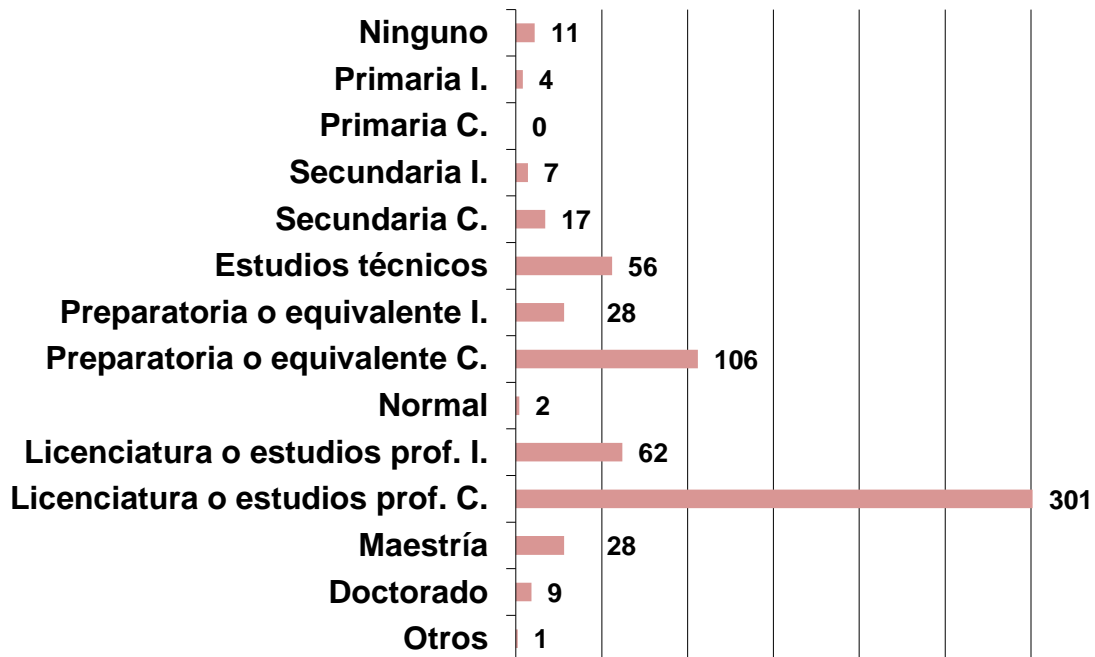
Este año la diferencia en la participación entre los servidores públicos solteros y casados es notoria, sobre todo, de estos últimos quienes mostraron mayor disposición a realizar esta encuesta.

Participación por edad



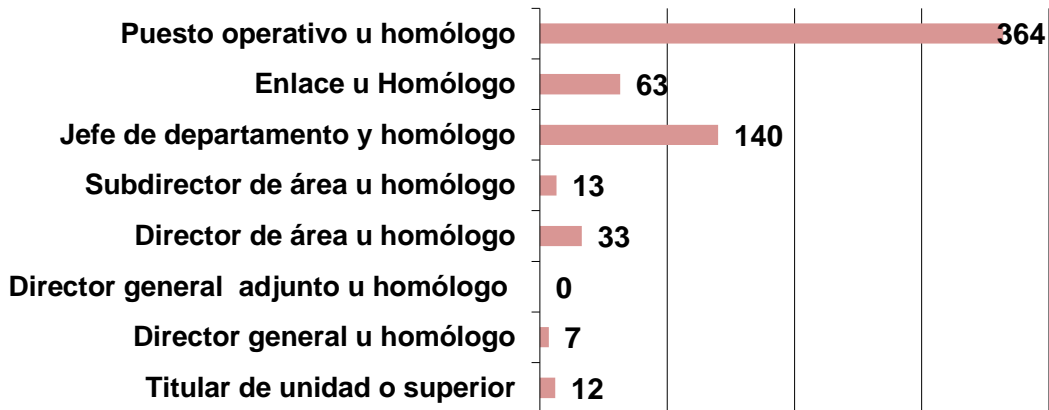
La mayor participación en la ECCO en la edición de este año se encuentra en las edades de los 31 a 40 años.

Participación por nivel educativo



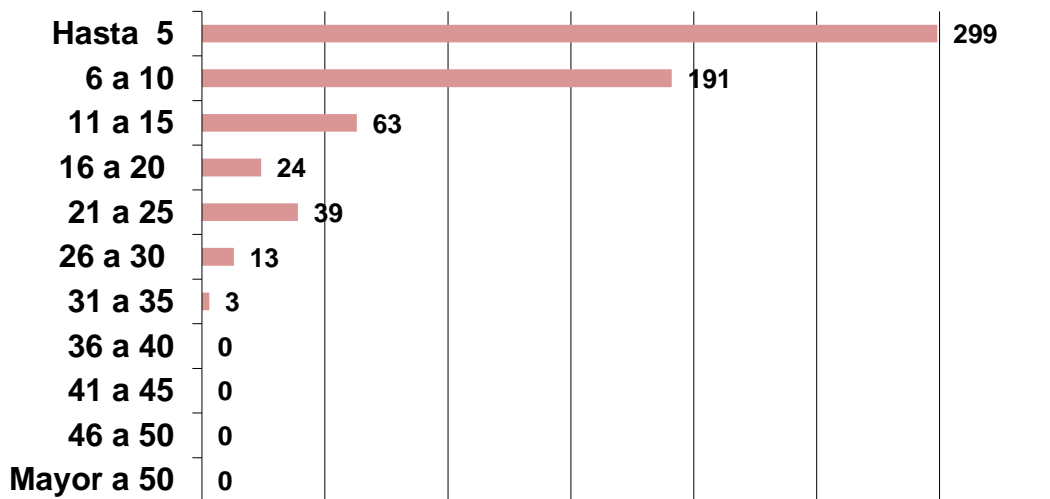
El rango en estudios, arroja que la mayoría cuenta con un nivel de estudios de licenciatura, un número considerable (106 participantes) poseen la preparatoria concluida.

Participación por nivel de estructura



La mayor participación en esta versión de la encuesta fue de los operativos y jefes de departamento.

Participación por antigüedad



Los colaboradores que mayormente participaron fueron los que cuentan hasta con 5 años de antigüedad.

RESULTADOS DE FACTORES Y VALORES

A continuación se presentan los resultados obtenidos en la encuesta, primero observaremos los factores de Clima y Cultura y posteriormente los valores.

Factores



Valores

